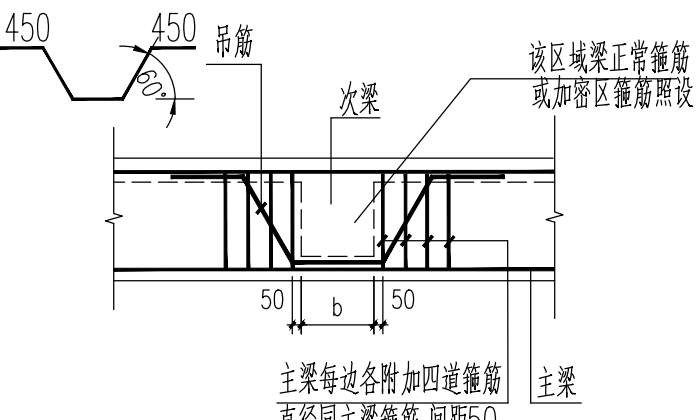
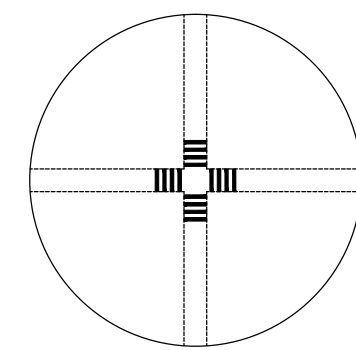


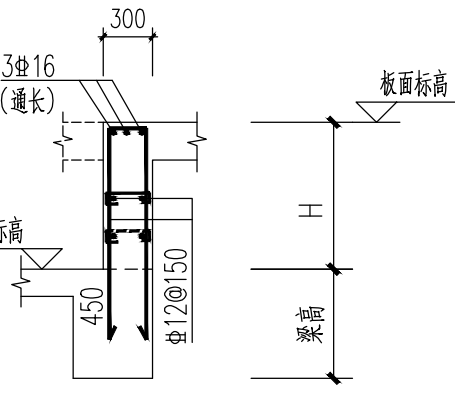
- 梁说明:
1. 本图梁混凝土强度等级为C35, 抗渗等级为P6.
  2. 本工程由二层地下室楼板上层楼面标高以平面图为准.
  3. 图中未注明的主梁与次梁交接处在次梁两侧的主梁上应各加设四道拉筋(如图一所示); 次梁与次梁交接处两侧各加设四道拉筋(如图二所示); 拉筋与次梁交接处两侧各加设四道拉筋(如图三所示); 拉筋与次梁交接处两侧各加设四道拉筋(如图三所示); 拉筋与次梁交接处两侧各加设四道拉筋(如图三所示).
  4. 图中梁上未设置中心拉筋时拉筋间距应不小于3根, 拉筋间距及拉筋长度应符合设计要求, 间距为50mm.
  5. 图中未注明的拉筋间距均为200mm.
  6. 图中未注明的拉筋间距及拉筋长度应符合设计要求(16C101-1).
  7. 拉筋应垂直于梁轴线设置, 严禁与梁轴线平行.



图一 主次梁交接大样



图二 次梁与次梁交接大样



① 梁加大样 1:50

地下二层人防结构Y向梁配筋图 1:150

江西省人防工程设计研究院 国家建筑行业甲级设计证书号: A136000068		建设单位	珠海大横琴口岸实业有限公司	工程代号	
合作设计单位: 中国中元国际工程有限公司		工程名称	横琴口岸综合交通枢纽开发工程(人防工程)	人防编号	2018-2001
院长 夏建刚 总工程师 肖斌 项目负责人 白星明 注册建筑师 白星明 专业负责人 黄家华		主任工程师 程彬 审核 程彬 设计 程彬 校核 程彬 审核 程彬	图名	地下二层人防结构Y向梁配筋图	图号 人防-12
			日期	2018.12.12	比例 1:150